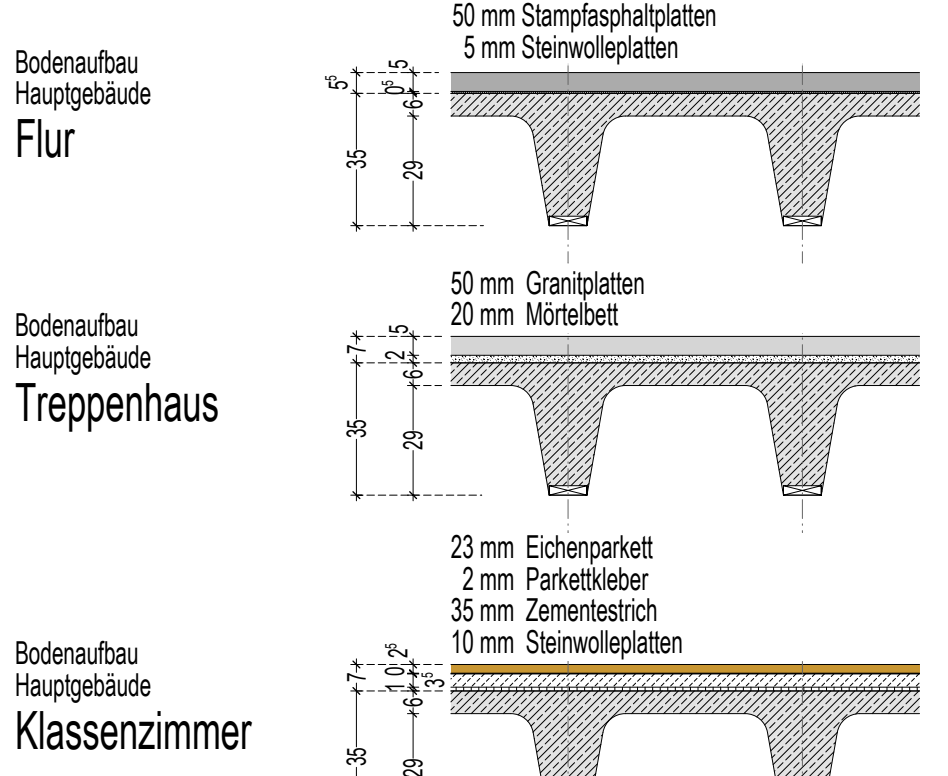
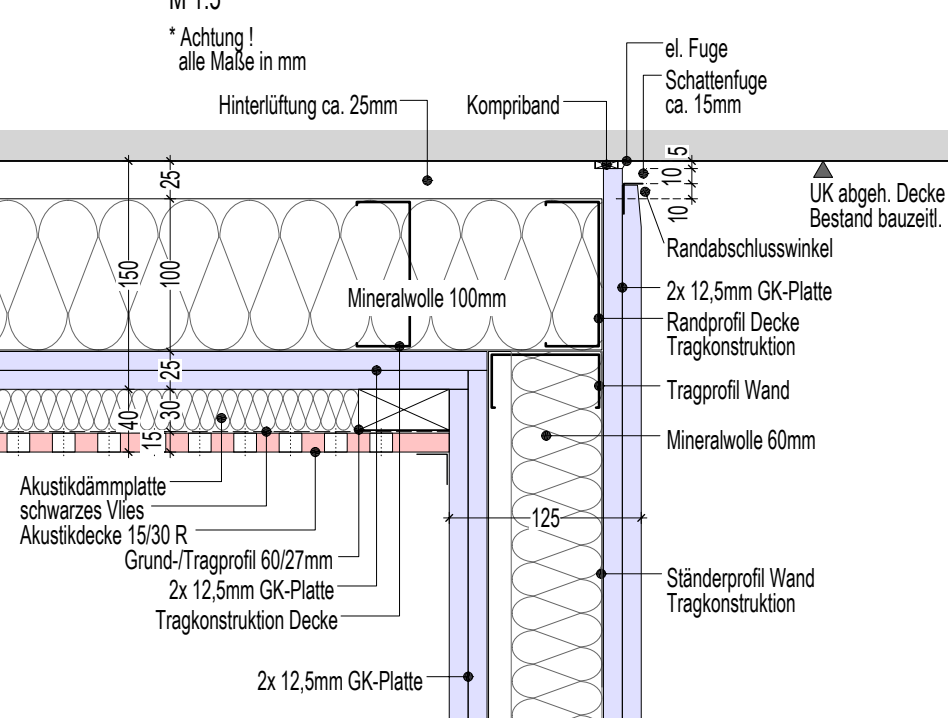


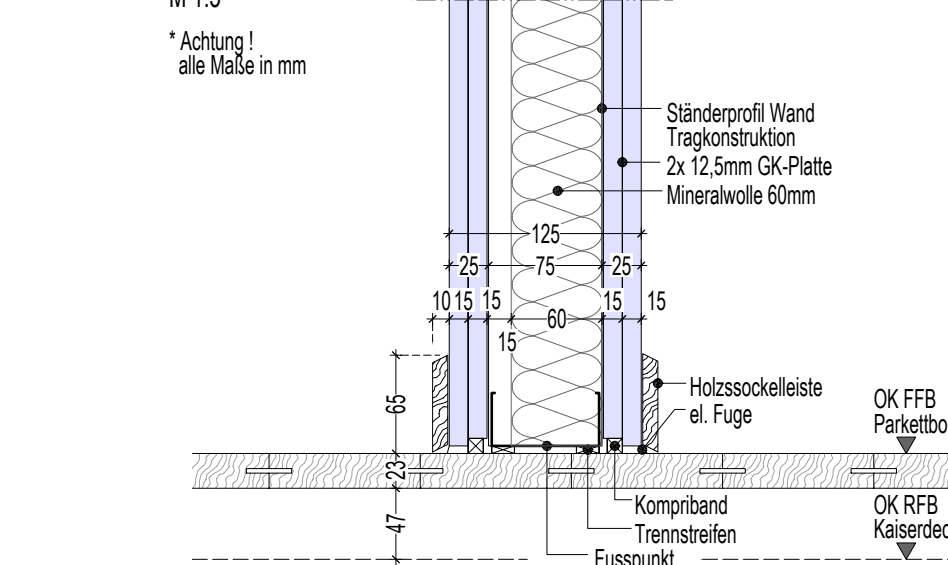
Fußbodenaufbau



DETAIL '1'

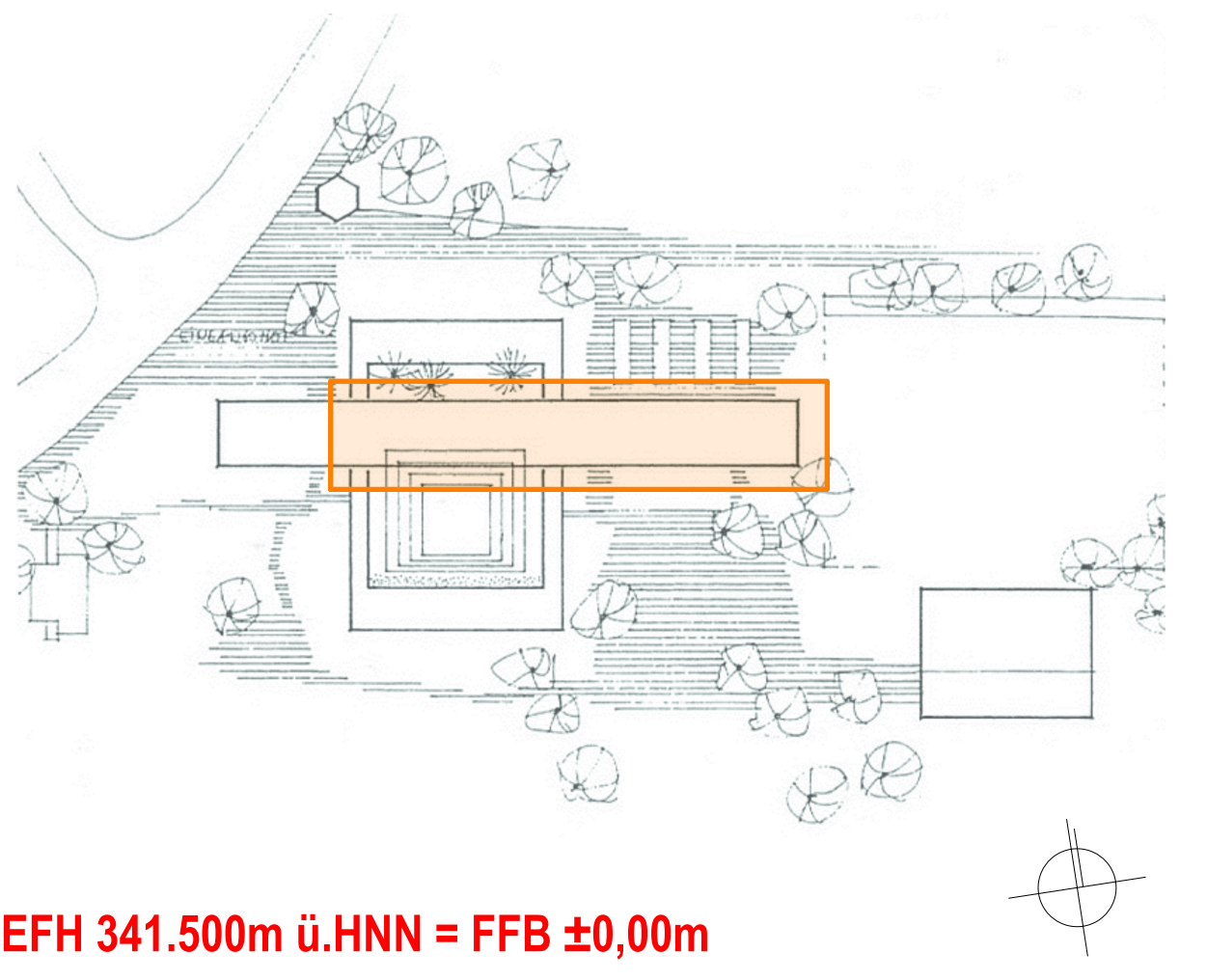


DETAIL '2'



v00	03.07.2025	KI	- Übersichtsplan Wandabwicklungen neu erstellt - Systemdatei - Ausführung Revisionsöffnungen Bereich Waschbecken Ebene E3 (3.0G)
Index	Datum	Bearb.	Änderung

Grundriss Ebene E1 Wandabwicklungen	AR2	WD	E1	000	5	v00
Titel	Planer	Planer	Initial	Stell	Phase	Index



EFH 341.500m ü.HNN = FFB ±0,00m

Generalsanierung
Hohenstaufen-Gymnasium Göppingen

Bauherr: Stadtverwaltung Göppingen Baudezernat Nördliche Ringstraße 35 73033 Göppingen
Baugemeisterin Eva Noller

Datum 03.07.2025
gezeichnet dazpa
gezeichnet dazpa
Maßstab 1:50 / 20 / 5
Format DIN A0

VORABZUG
*nicht zur Ausführung geeignet!
Ebene E1
Grundriss 1.Obergeschoss
Sanierungsplanung
Wandabwicklungen Trockenbau